

AREMOS 經濟統計資料庫系統速成講義(PC 版)

財團法人經濟資訊推廣中心

2005.7

執行祕書：鄭漢川 老師

地址：106 台北市辛亥路一段 96 號 3 F

TEL：(02)2366-1944 FAX：(02)2366-0403

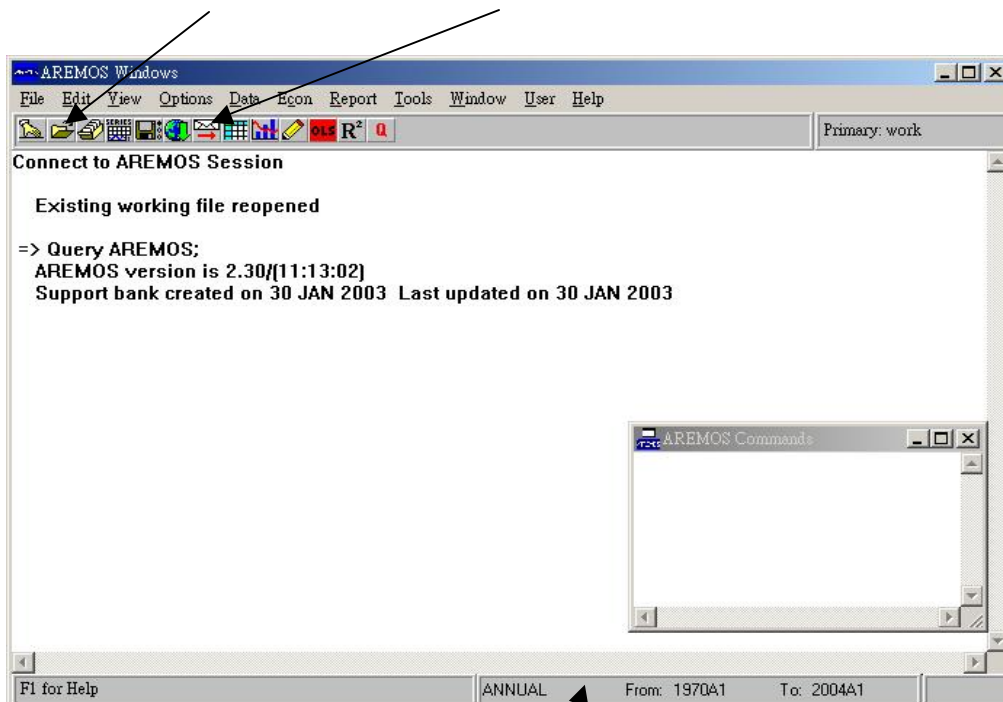
中心 www 網址：「<http://140.111.1.22/moecc/rs/pkg/tedc.htm>」

1. [AREMOS 經濟統計資料庫系統特色](#) (※可先從 yam 入口網站敲 `aremos` 查詢到本中心，然後看看 AREMOS 資料庫有那些，查出檢索代號後，再到指定的 AREMOS 機器上操作)
2. 操作 AREMOS/Windows (PC 版) 必備東西
 - a. 入門講義 (或速成講義)
 - b. 資料庫檔名 (請看 P.7-8;或<http://140.111.1.22/moecc/rs/pkg/tedc/add3.htm>)
 - c. 檢索代號的手冊 (安裝 AREMOS/PC 系統的單位有附贈壹套，或上本中心的 www 網站查詢各個資料庫裏的檢索代碼)
 - d. AREMOS 光碟片(<waremos>子目錄皆是 .bnk 檔)是否放入 CD-Rom ?
(※有些單位已把 .bnk 檔 copy 進 AREMOS 軟體子目錄裡)
3. 基本檢索資料時，特別重要的三步驟：(a).設定頻率期間。(b).打開資料庫。(c).輸入資料變數的檢索代碼。(別忘了，先查詢[檢索代碼](#)後，再去指定的電腦使用 AREMOS)

**以下是 AREMOS 資料庫系統主畫面：

第二個步驟

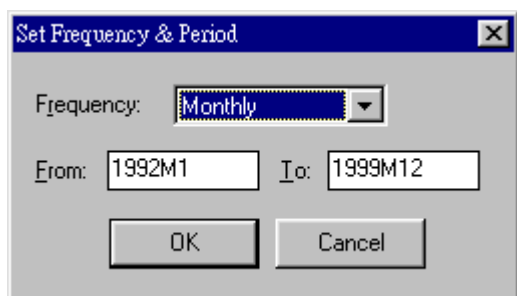
第三個步驟



第一個步驟(用滑鼠點取此

第一個步驟

3. (a). Set 頻率，期間

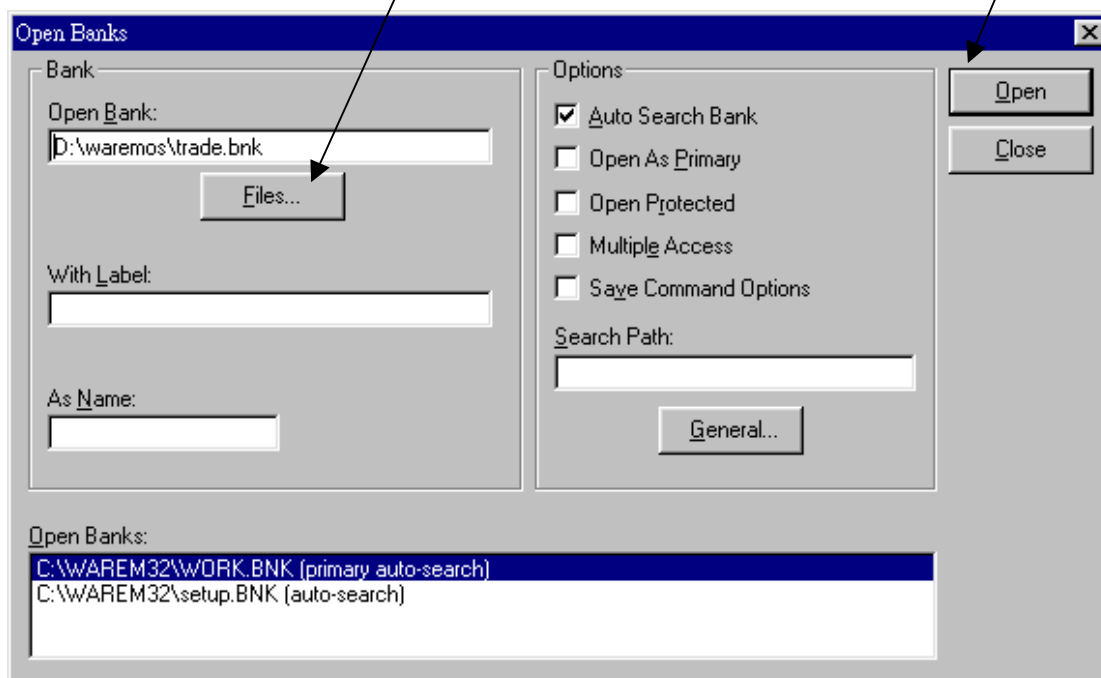


第二個步驟

3. (b). open 資料庫

找尋光碟資料庫檔名

然後，打開資料庫



※ 別忘了放光碟片進 CD-Rom (所有資料庫 .bnk 檔，皆放在光碟片裏的 waremos 子目錄)；但有些單位已把所有 .bnk 檔 copy 進 C:\Warem32>

(AREMOS 軟體子目錄) , 所以也就不需要放光碟片進 CD-Rom。

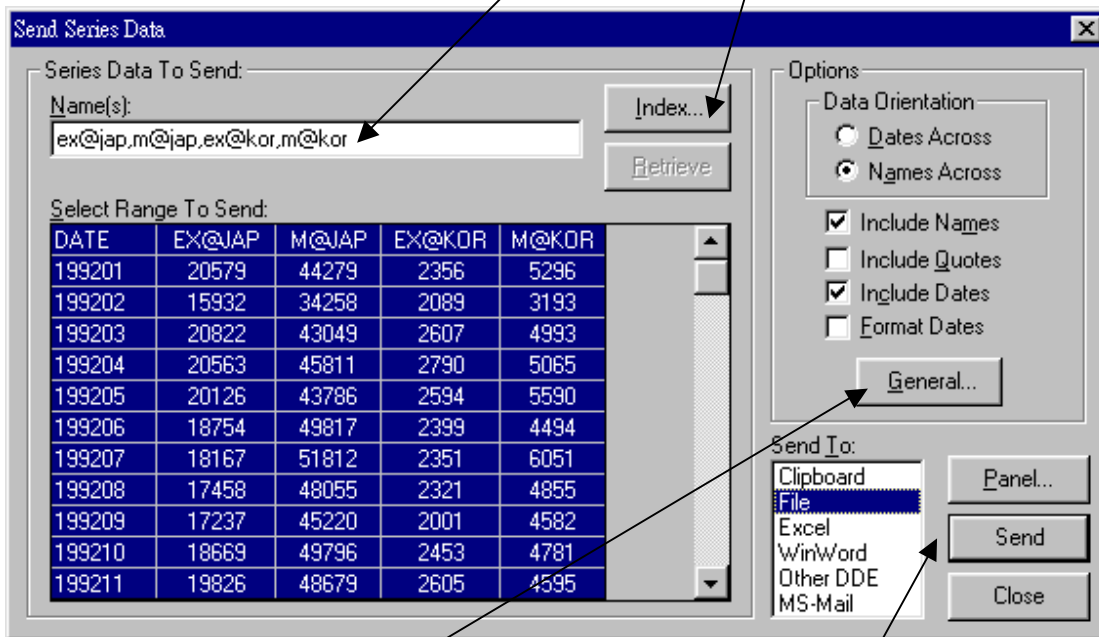
Open 資料庫後 , 要記得 **X** 跳出此視窗回到 AREMOS 主畫面

第三個步驟

(或是)進去裏面線上查詢, 按 find, 自動點取檢索代碼

3. (c) Send Series Data

自己輸入檢索代碼(請查詢您要的資料庫檢索手冊)

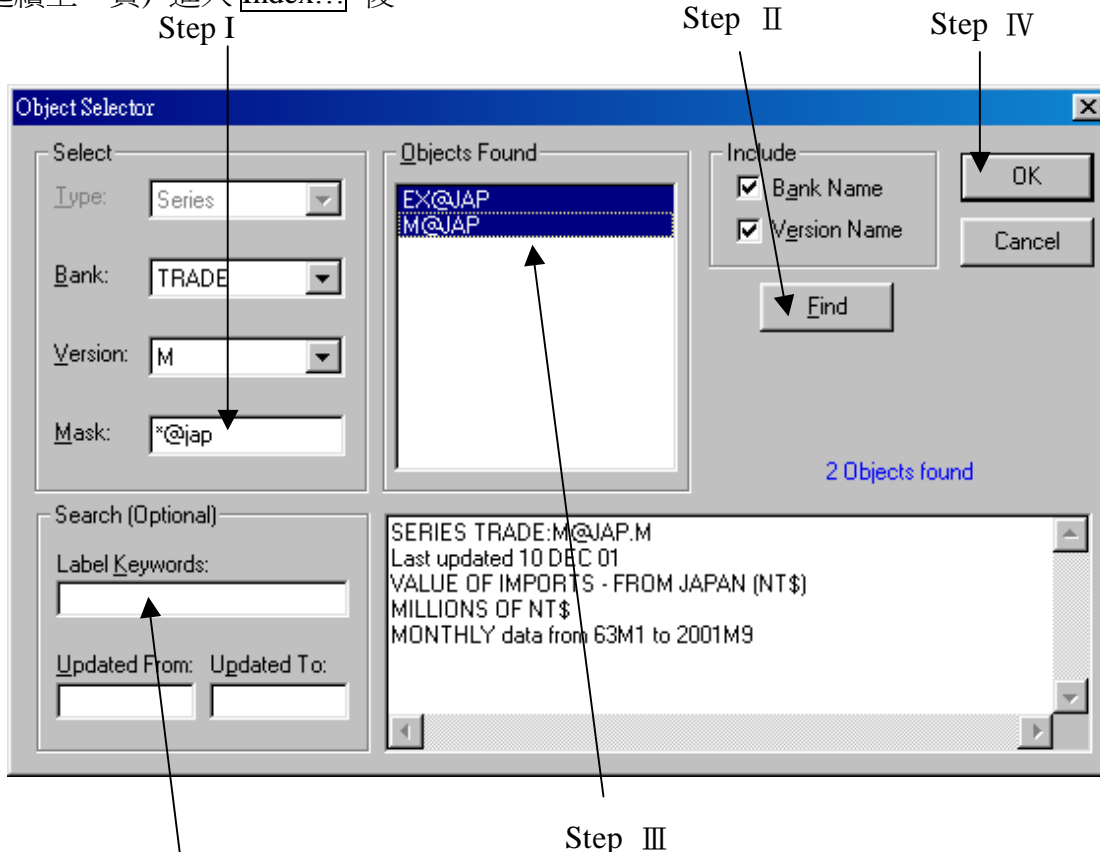


可以進去裏面改小數點(Decimal)

送出資料



(延續上一頁) 進入 **Index...** 後



可利用此 Label Keywords (關鍵字搜尋)

譬如: 鍵入 **japan,export**, 按 **Find**。

※ Homework: (請用附件 Excel 格式 E-mail to: tedc1@ms12.hinet.net)

Ex1. 請收集: 從 1996 年 1 月至 2004 年 2 月, (a) 匯率(台幣兌美元);

(b) 失業率; (c) 台灣對日本的出口值(以美元為單位); (d) 工業生產指數。

(Hint: fsm.bnk, man.bnk, trade.bnk, ind.bnk)

Ex2. 請收集: 從 2000 年第 1 季至 2004 年第 4 季, (e) 實質國內生產毛額; (f) 加權股價指數; (h) 貨幣供給額(m2)。

(Hint I: niaq.bnk, stock00.bnk, fsm.bnk, 轉換資料頻率, 請採用平均(average)的方式,

set freq m; conv<tolerate=99>js.m=stock00:js.d ave;

set freq q; conv<tolerate=99>js.q=js.m ave;)

(Hint II: 從 AREMOS/Windows 主畫面點取 Data à Series à Collapse)

※ 補充: 寫程式專用的 obey 檔設計及使用

1. 使用 AREMOS 編輯軟體(從 AREMOS 主畫面點取 Tools à AREMOS Edit..., 存成「.cmd」檔)
2. 執行 Obey 「.cmd」檔(從 AREMOS 主畫面點取 Tools à Obey...)

以下是簡單計量模型 model 的 batch 檔建立(利用 AREMOS Edit... 來編輯並存成 k1.cmd, 然後點取 Tools à Obey... 去執行 k1.cmd 檔)

! 定義式 $cp01 = f(gdp01, cp01[-1])$
! 定義式 $ifix01 = f((cp01+cg01+ifix01+invch01), ex01)$
! 定義式 $m01 = f(gdp01, m01[-1])$
! 恆等式 $gdp01 = cp01 + cg01 + ifix01 + invch01 + ex01 - m01$

open<pri>rocmod;

clear rocmod;

set freq a;

set per 1970 2004;

open e:\waremos\niaa;

equ<autofit no>cp01 $\log(cp01)=\log(gdp01),\log(cp01.1);$

normalize cp01=exp(??);

fit;

equ<autofit no>ifix01 $\log(ifix01)=\log(cp01+cg01+ifix01+invch01),\log(ex01);$

normalize ifix01=exp(??);

fit;

equ<autofit no>m01 $\log(m01)=\log(gdp01),\log(m01.1);$

normalize m01=exp(??);

fit;

equ<autofit no constant no>gdp01= $cp01+cg01+ifix01+invch01+ex01-m01;$

fit;

!-----

set compile order yes;

model rocml=cp01,ifix01,m01,gdp01;

set solve solution sol1;

set per 1970 2004;

solve;

print<1995 2004>gdp01,gdp01.sol1,(gdp01.sol1-gdp01)/gdp01*100;

print<1995 2004>cp01,cp01.sol1,(cp01.sol1-cp01)/cp01*100;

附錄：AREMOS 國內及大陸及商業動態與景氣指標及原物料商品共 30

個資料庫如下： 網址：<http://140.111.1.22/moecc/rs/pkg/tedc/add3.htm>

資 料 庫 名 稱	提 供 單 位
台灣地區國民經濟動向統計資料庫 (QNET.bnk)	行政院主計處第三局
台灣地區國民所得統計資料庫(NIAA.bnk , NIAQ.bnk)	行政院主計處第三局
台灣地區工業生產統計資料庫(IND.bnk)	經濟部統計處、經濟部資訊中心
台灣地區進出口貿易統計資料庫(TRADE.bnk)	財政部統計處 海關總稅務司署資訊管理中心
台灣地區金融統計資料庫(FSM.bnk, FSM80d.bnk)	中央銀行經濟研究處 中央銀行資訊室
台灣地區資金流量統計資料庫(AAL.bnk , FOF.bnk)	中央銀行經濟研究處 中央銀行資訊室
台灣地區國際收支平衡表統計資料(BOP.bnk)	中央銀行經濟研究處 中央銀行資訊室
台灣地區 IMF IFS 格式金融統計資料庫(IFS.bnk)	中央銀行經濟研究處 中央銀行資訊室
台灣股票市場統計資料庫 (STOCK70.bnk , STOCK80.bnk , STOCK90.bnk , STOCK00.bnk , TSE.bnk , TSE80d.bnk)	台灣證券交易所 行政院國家科學委員會 交通大學管理科學研究所 中華民國證券市場發展基金會 第一證券股份有限公司
台灣上市公司股票報酬率統計資料庫 (STOCKRR7.bnk , STOCKRR8.bnk , STOCKRR9.bnk , STOCKRR.bnk)	台灣證券交易所 台灣大學財務金融學系、會計學系

台灣股票上市公司財務報表資料庫(COMP.bnk , COMPF.bnk , COMPH.bnk)	台灣證券交易所 台灣大學財務金融學系、會計學系
台灣櫃檯買賣統計資料庫(OTC.bnk) 台灣上櫃公司股票報酬率統計資料庫(OTCRR.bnk) 台灣股票上櫃公司財務報表資料庫 (OTCCOMP.bnk , OTCCOMPf.bnk , OTCCOMPH.bnk)	財團法人中華民國證券櫃檯買賣交易中 心
台灣地區人力資源統計資料庫(MAN.bnk)	行政院主計處第四局
台灣地區能源統計資料庫(OECD.R.bnk , OECD.O.bnk , OECD.C.bnk , ENG.bnk)	經濟部能源委員會
中華民國教育統計資料庫(EDU.bnk)	教育部統計處
台灣地區薪資與生產力統計資料庫(WAGE.bnk)	行政院主計處第四局
中華民國財稅統計資料庫(GOVT.bnk , TAX.bnk)	財政部統計處 財政部財稅資料中心管理資訊作業小組
台灣地區物價統計資料庫(PRICE.bnk)	行政院主計處第三局
中華民國交通統計資料庫(TRANS.bnk)	交通部統計處
台灣地區農業統計資料庫(AGR.bnk)	行政院農業委員會 台灣省政府農林廳
台灣總體經濟預測資料庫(DGBAS.bnk , CEPD.bnk , IEAS.bnk , MISC.bnk)	行政院主計處第三局 行政院經濟建設委員會 中央研究院經濟研究所
台灣地區多因素生產力趨勢資料庫(MFP.bnk)	行政院主計處第四局

台灣地區保險統計資料庫 (INS.bnk)	保險業務發展基金管理委員會
台灣地區期貨市場統計資料庫(FEX.bnk)	台灣期貨交易所
大陸地區經濟統計資料庫 (CHINA.bnk) 商業動態統計資料庫 (COMM.bnk) 景氣指標資料資料庫 (BCI.bnk) 國內外原物料商品統計資料庫 (CI.bnk)	中國國家統計局 經濟部統計處 經濟部、內政部、財政部、經建會、中央銀行 財團法人經濟資訊推廣中心